

INFORMATIE BEGROTING 2016 VOORZITTERS WIJK- EN DORPSRADEN

Dinsdag 26 januari 2016

PROGRAMMA

- Welkomstwoord en inleiding
- Kiezen met visie
- Begroting 2016 vanuit het perspectief van wijk- en dorpsraden





ONDERWIJS CULTUUR SPORT EN WELZIJN

ONDERWIJS

- Nieuwbouw basisscholen Leuken/Laar
- Nieuwbouw Kennis-/Expertisecentrum in Weert-Zuid
- Aandacht voor school in Swartbroek



CULTUUR

- Onderzoek herbestemming/herschikking gebruik Muntcomplex
- Cultuurnota 2016-2025



SPORT

- Haalbaarheidsstudie clustering voetbalaccommodaties Wilhelmina/Fc Oda
- Onderzoek onderhoud sportvelden
- Haalbaarheid turnaccommodatie



Leefbaarheid en zorg

- Herziening beleid wijkaccommodaties
- Herschikking sociaal-culturele voorzieningen Weert-Zuid
- Herschikking sociaal-culturele voorzieningen Fatima
- Herschikking voorzieningen onderwijs en sociaal cultureel Boshoven



Leefbaarheid en zorg

- Transformatie in het sociale domein
- Voorzieningenplannen Tengelroy/Swartbroek/Altweerderheide
- Evaluatie Mijn Straat, Jouw Straat
- Visie-ontwikkeling op burger-/overheidsparticipatie



DE OPENBARE RUIMTE

Aanpassingen aan groene inrichting

Schone stad!

Straatreiniging

Voorzieningen voor spelen



Kwaliteit van de openbare ruimte en feed back

OPENBARE RUIMTE IN 2016

Aanpassingen in het groenbeheer: beheer en onderhoud aan bomen

De onderhoudsmaatregelen vanuit het uitvoeringsplan voor het onderhoud van bomen wordt over meerdere jaren gespreid. (Kiezen met visie)

Voor de burgers is dit waarneembaar aan de bomen doordat deze minder snel en ingrijpend gesnoeid zullen worden.

A	B
	
Boom belemmert de vrije doorgang niet.	Boom belemmert de vrije doorgang in geringe mate.



OPENBARE RUIMTE IN 2016

Aanpassingen aan de groene inrichting: beheer en onderhoud aan bermen en plantsoenen

Plan voor het aanpassen van de groene inrichting wordt komende jaren uitgevoerd. De onderhoudsmaatregelen aan de bermen en plantsoenen worden afgestemd op de aangepaste inrichting.

Voor de burgers en bezoekers van Weert gaat dit een andere kwaliteitsbeleving van de openbare ruimte geven.

Intensief traject met de burgers en stakeholders





OPENBARE RUIMTE IN 2016

Schone stad! Aanpassingen in het reinigen van straten en pleinen

De schoonmaak werkzaamheden aan de verharde wegen en pleinen zullen minder frequent uitgevoerd worden. Het huidige kwaliteitsniveau A ('goed') wordt bijgesteld naar niveau B ('basis'). Dit betekent op de kwaliteitsladder een stap naar een soberder kwaliteitsbeleving.

Voor de burgers en bezoekers van Weert gaat dit een andere kwaliteitsbeleving van de openbare ruimte geven. De uitstraling van de openbare ruimte wordt soberder waarbij een rommeliger straatbeeld kan ontstaan.

A	B
 A photograph of a clean, paved street with a clear gutter and no visible litter.	 A photograph of a paved street with a gutter, showing some litter and debris scattered on the pavement.
Er is weinig veegvuil.	Er is in beperkte mate veegvuil.



RUIMTELIJK BELEID

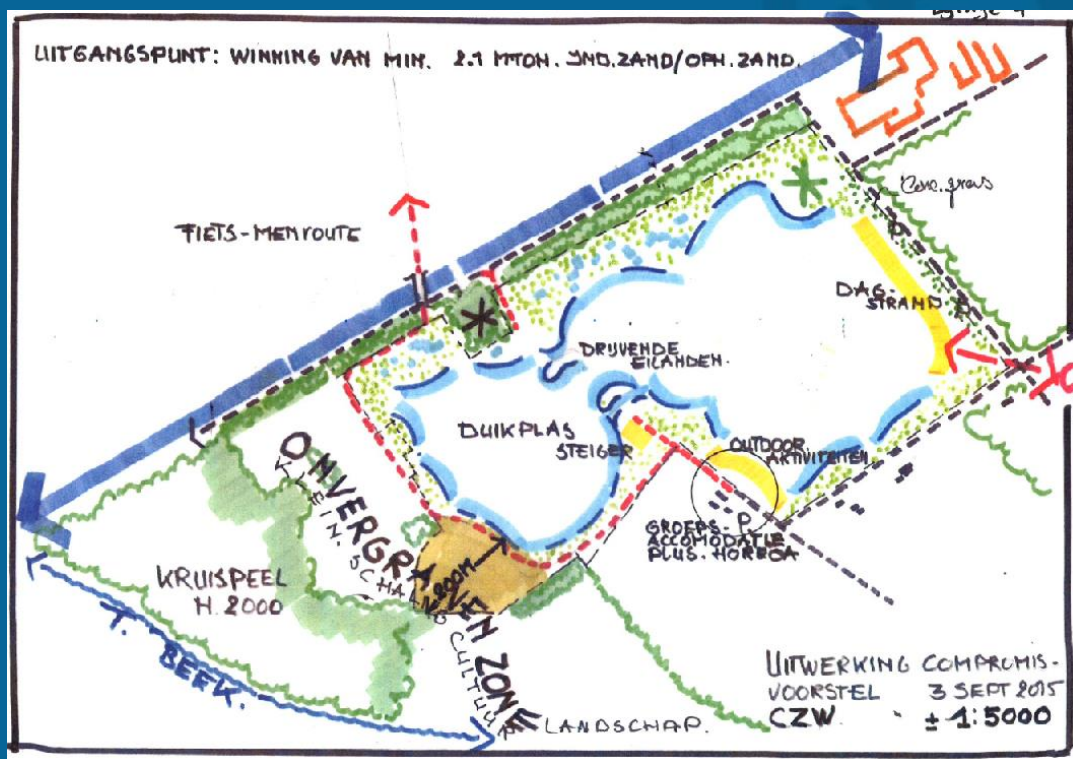
VERKEER EN VERVOER

- Ringbanenvisie
- Knelpuntenbudget 2016
- Beleidsplan fiets
- Beleidsplan landbouwverkeer
- Beleidsplan parkeren



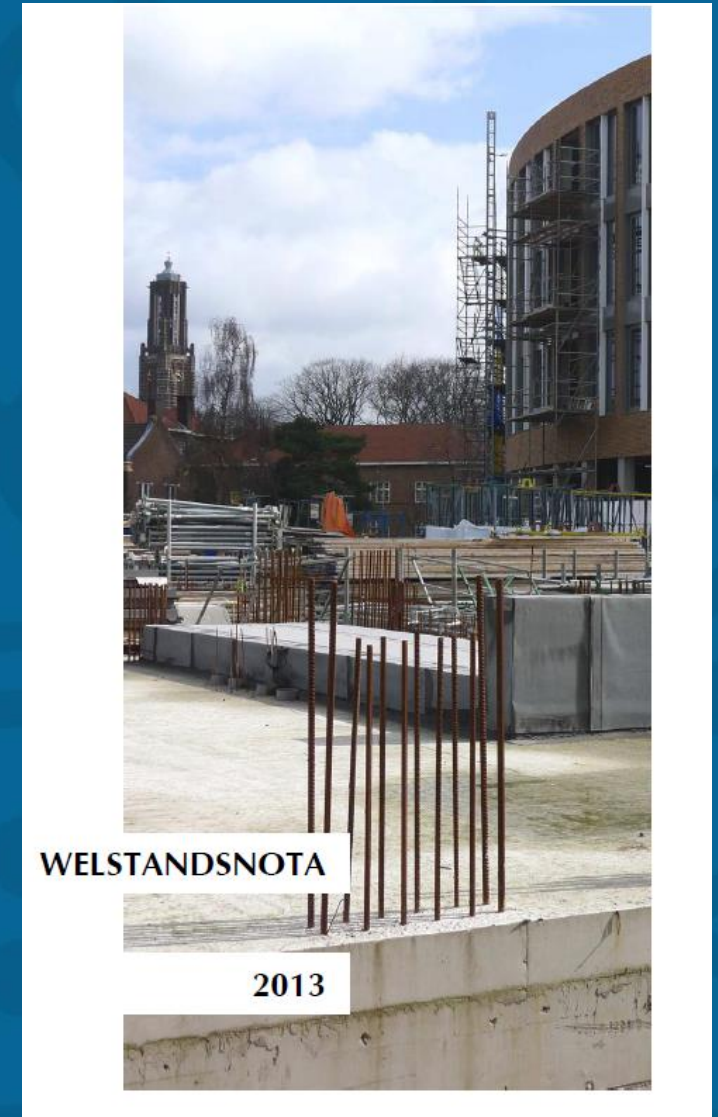
RECREATIE EN TOERISME

- Gebiedsontwikkeling Cranendonck-Weert
- Centrale zandwinning
- Mogelijk uitbreiding Vosseven
- Mogelijk nieuwe impuls camping De IJzeren Man



OVERIG

- Evaluatie welstandsbeleid
- Waterketenplan Limburgse pelen
- Gemeentelijk rioleringsplan Weert
- Uitgangspunten en zoeklocaties windenergie



VISIES OP DEELGEBIEDEN

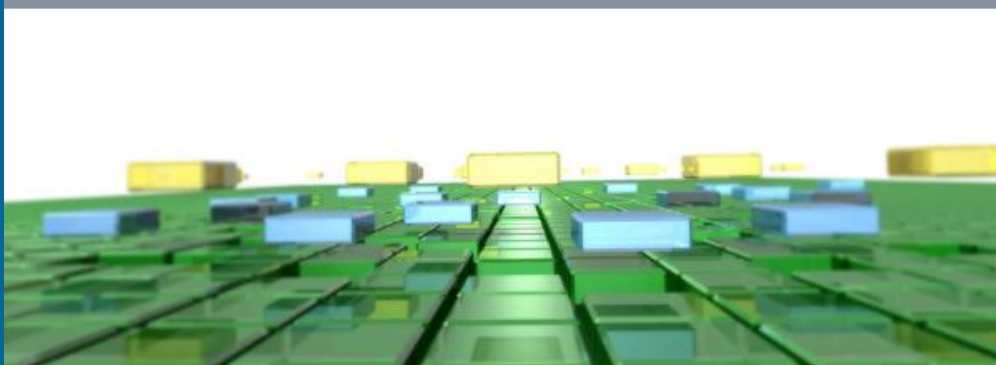


INSPIRATIEKADER

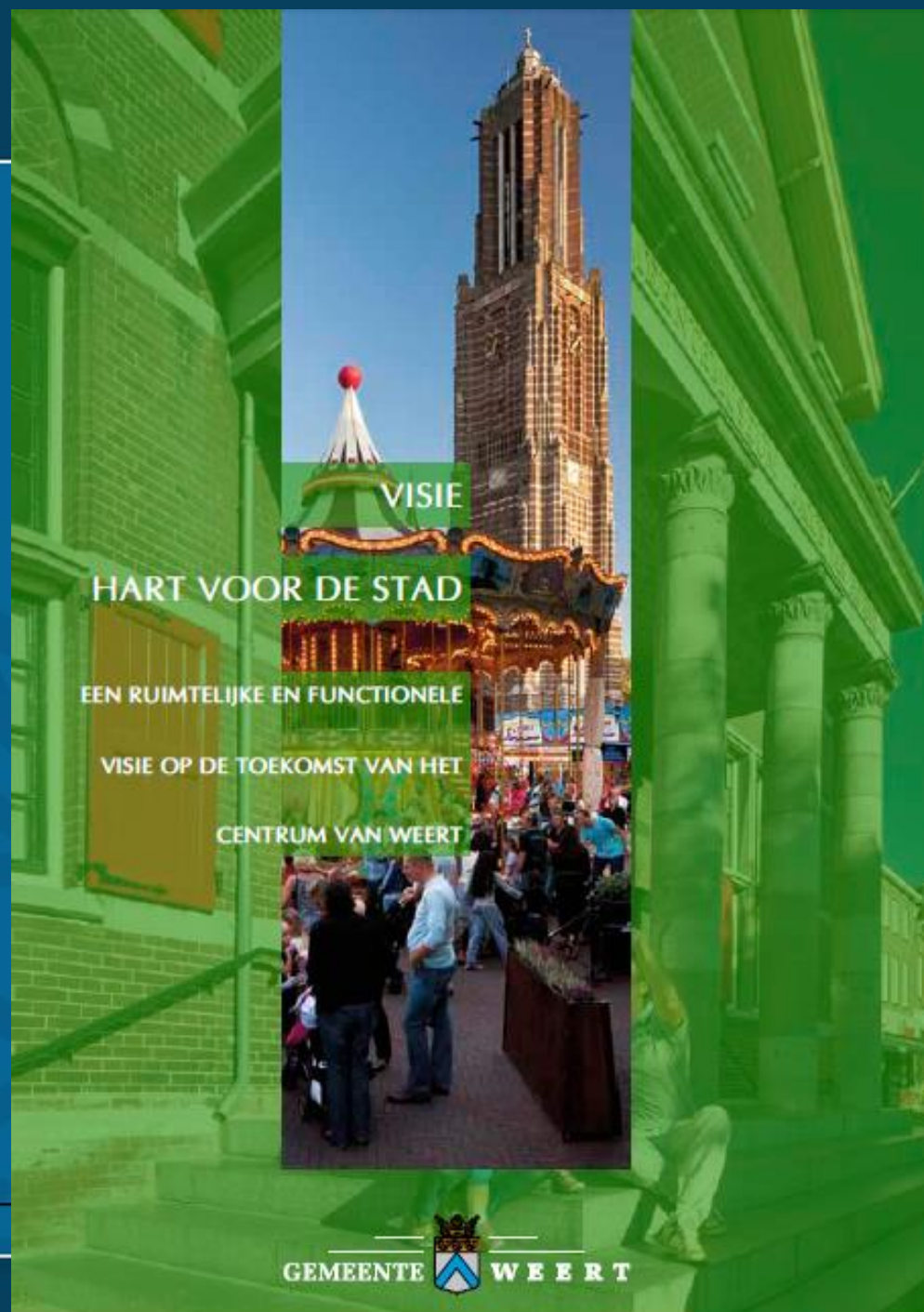
BEEKPOORT-NOORD/

STADSBRUGLOCATIE

Weert, Visie op de ontwikkeling van
de structuur van boodschappencentra
Gemeente Weert



BRO
Ruimte om in te leven



VISIE

HART VOOR DE STAD

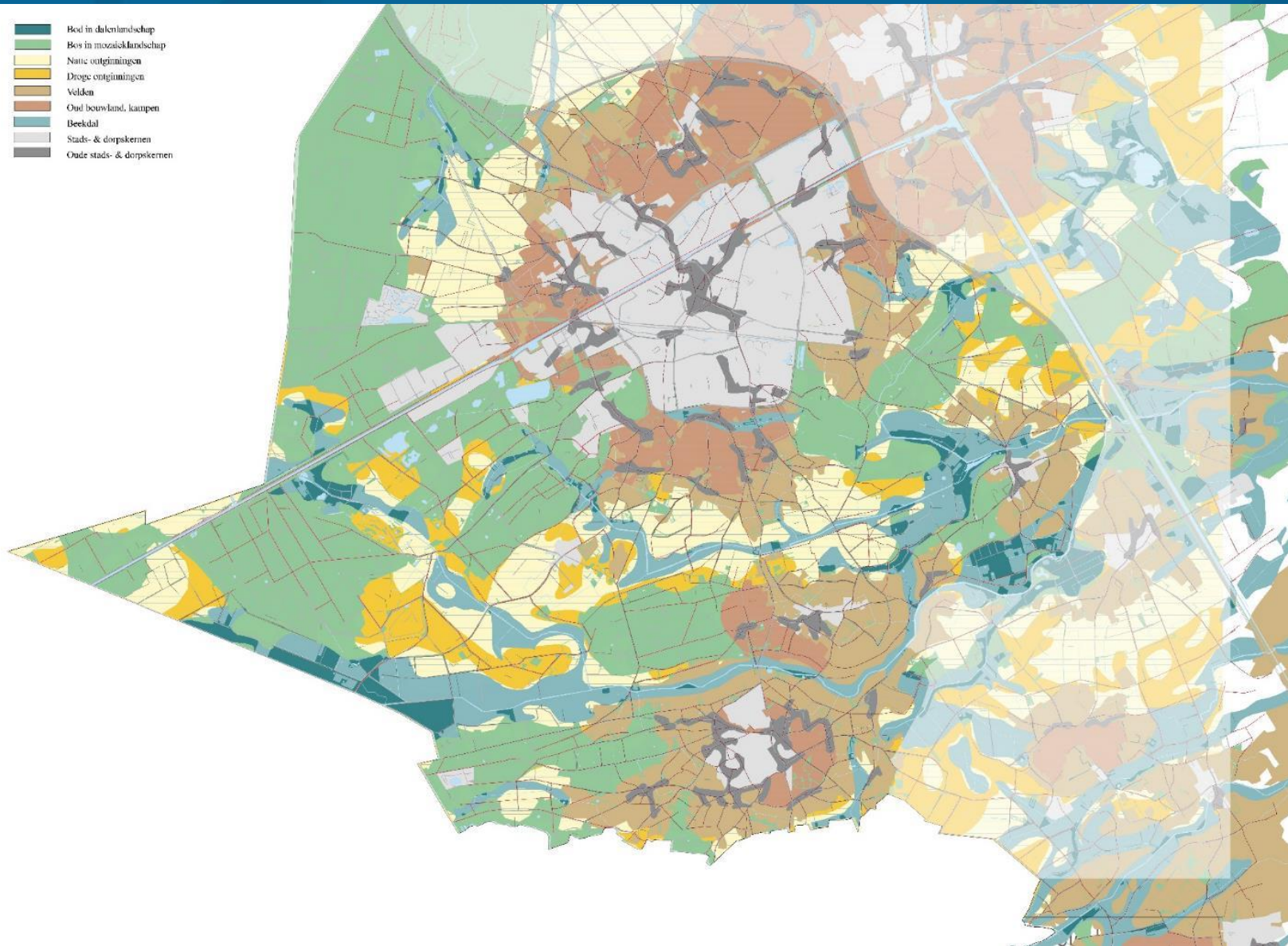
EEN RUIMTELIJKE EN FUNCTIONELE

VISIE OP DE TOEKOMST VAN HET

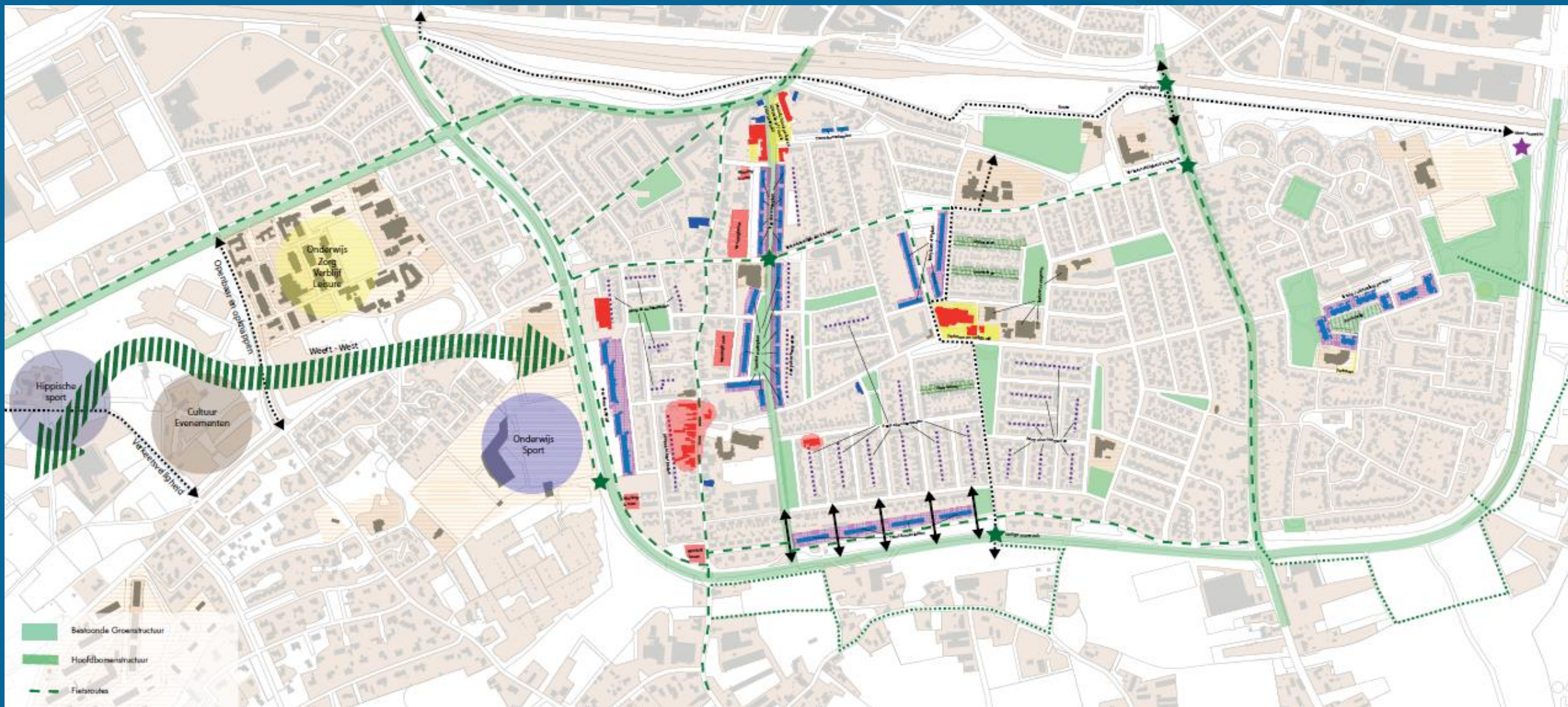
CENTRUM VAN WEERT

GEMEENTE  WEERT

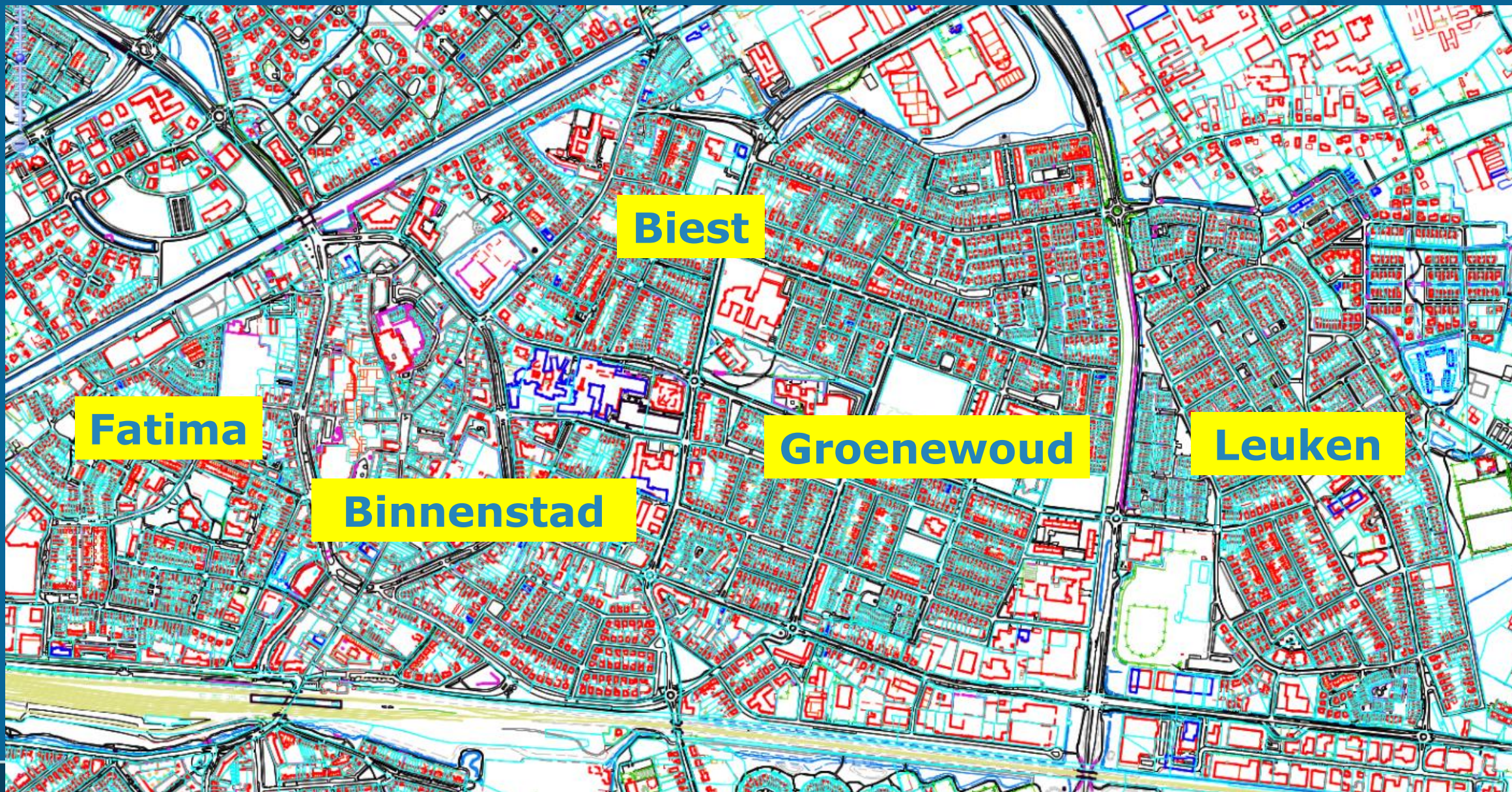
NATUUR- EN LANDSCHAPSVISIE



STADSDEELVISIE WEERT-ZUID



STADSDEELVISIE WEERT-MIDDEN



Fatima

Binnenstad

Biest

Groenewoud

Leuken

PROJECTONTWIKKELING

PROJECTEN RAYON 1

nr.	projectnaam	projectleider(s)/trekker
Rayon 1		
101	Swartbroek Ittervoorteweg (Beij de Polderte)/woningbouw	Oukje Reijnen
102	Swartbroek Coolenstraat/woningbouw (1 kavel)	Oukje Reijnen
103	Swartbroek herbestemming St. Laurentiuschool/woningbouw	Oukje Reijnen
104	Inrichting braakliggend terrein sporthal Leuken	Theo Huijbers
105	Stramproy West/Lambroek/25 grondgebonden woningen	Theo Huijbers
106	Stramproy/De Taphoeve/appartementen + zelfbouwkavels Walerstraat	Susanne Eurlings
107	Beemdenstraat Leuken/Swinnen	Harriët Eggengoor
108	Centrumplan Leuken/ herontwikking	Harriët Eggengoor/Theo Huijbers
109	Brede school Leuken/bassisschool	Roel Deneer
110	Gamma Roermondseweg	Roeland Kolkmeijer
111	Leuken Noord-Oost/uitbreiding industrieterrein	Mathieu Dolders
112	Vrouwenhof/woningen en sportvoorzieningen	Paul Verhappen
113	Tungelroy/Truppertstraat/woningbouw	Roeland Kolkmeijer
114	Aanleg groene berging Koekoeksweg	Theo Huijbers
115	Sportterrein Voetbalvereniging D.E.S.M. Koekoeksweg De Moeëdsdiêk	Theo Huijbers
116	Leuken/herontwikkeling sportpark	Harriët Eggengoor
117	Nieuwbouw winkelcentrum Leuken	Harriët Eggengoor
118	Swartbroek herontwikkeling centrum/MFA+woningen	Jack Westenberg

PROJECTEN RAYON 2

Rayon 2

201	Laarveld/woningbouw	Paul Verhappen/Herma Velders
202	Laar Laarderschans/woningbouw	Oukje Reijnen
203	Kampershoek-Noord/uitbreiding bedrijfsterrein	Mathieu Dolders
204	Kerk Maaslandlaan/patiowoningen of begeleid wonen	Oukje Reijnen
206	Kloosterstraat	Roeland Kolkmeijer
207	Gymnastiek Jan van Weert, Begijnenhofstraat 11a	Jack Westenberg
208	Sporthal/Sportzaal Gymzaal Sint Louis, Begijnenhofstraat 13	Jack Westenberg
209	voorheen Basisschool Montessori, Korein Kinderplein, Emmasingel 37	Jack Westenberg
210	IKC Laar - Laarveld	Roel Deneer
211	Museum de Tiendschuur, Recollectenstraat 5	Jack Westenberg



PROJECTEN RAYON 3

Rayon 3		
301	Bedrijventerrein Centrum Noord/binnenstedelijk kantorenpark	Mathieu Dolders
302	Centrale Zandwinning Weert	Paul Verhappen
303	De Kempen/uitbreiding industrieterrein	Mathieu Dolders
304	Gymzaal Boshoven De Burcht 100	Jack Westenberg
305	Multimodale terminal Weert-Cranendonck	Mathieu Dolders
306	Beekpoort Noord/herontwikkeling van het gebied Beekpoort	Oukje Reijnen
307	Geluidscherm Boshoven	Roeland Kolkmeijer



PROJECTEN RAYON 4

Rayon 4		
401	archiefbewaarplaats	Paul Verhappen
402	Vervanging riolering en herinrichting Heiligenbuurt	Theo Huijbers
403	La Cour Bleue	Roeland Kolkmeijer
404	Hazeheuvel/sauna + wellness	Roeland Kolkmeijer
405	Infiltratiebuffer Sint Maartenslaan	Susanne Eurlings
406	Smeetspassage	Susanne Eurlings
407	Toneelinstallatie Munttheater	Monique Bessems
408	Brandveiligheid Muntcomplex	Susanne Eurlings
409	Muntcomplex	Paul Verhappen
410	Houtstraatlossing	Susanne Eurlings
412	Beekpoort Zuid/herontwikkeling van het gebied Beekpoort	Oukje Reijnen
413	de Lichtenberg/rijksmonument de Lichtenberg	Oukje Reijnen
414	Keent Sutjensstraat Zuid/16 grondgebonden woningen	Theo Huijbers
415	Keent Sutjensstraat Noord/grondgebonden woningen (Zeelen/van Heur)	Theo Huijbers
416	Keent Sutjensstraat Noord/18 grondgebonden woningen (BAM)	Theo Huijbers
417	Vervanging riolering en herinrichting Keent	Theo Huijbers
418	Stations- en stadhuisomgeving/herinrichting OR	Susanne Eurlings
419	Revitalisering entreegebied Kanaalzone I/herstructurering bedrijventerrein	Mathieu Dolders
420	KMS	Monique Bessems
421	Parkeergarage Complex Poort van Limburg	Jack Westenberg
	Commerciële ruimte 1 Complex Poort van Limburg	Jack Westenberg
	Commerciële ruimte 2 Complex Poort van Limburg	Jack Westenberg
	Commerciële ruimte 3 Complex Poort van Limburg	Jack Westenberg
	Zaal Complex Poort van Limburg	Jack Westenberg
	Kantorencomplex Complex Poort van Limburg	Jack Westenberg
422	Verhuur appartementen Beekstraat	Jack Westenberg
423	kantoor Stichting Punt Welzijn, Maasstraat 28	Jack Westenberg
424	verhuur appartementen Hegstraat en Hoge Steenweg	Jack Westenberg
425	Weert West	Raymond Blondel



ALGEMENE PROJECTEN

Algemene projecten		
	Vennootschapsbelasting	Paul Verhappen
	Communicatie Weert groenste stad	Oukje Reijnen
	Project Digitaal	Harriët Eggengoor
	Bouw website bouwkavels, bouwplannen begeleiden, vullen, actueel houden	Herma Velders
	Samenwerkingsverband Weert / Cranendonck	Theo Huijbers
	Tijdelijk inrichten braakliggende terreinen, diverse lokaties	Theo Huijbers
	Eiland van Weert	Theo Huijbers
	Onderhoud Stationstunnel	Susanne Eurlings
	Beheersconvenant Stationsomgeving	Susanne Eurlings
	Parkeermanagement	Monique Bessems
	HaalbaarheidsstudieTurnhal	Susanne Eurlings
	Maatschappelijke voorzieningen Weert-Zuid	Susanne Eurlings
	Reststroken	Roeland Kolkmeijer
	Heijmans One woningen	Roeland Kolkmeijer

WEERT-WEST



LEUKEN



parkeren conform CROW
257 parkeerplaatsen b=2500
12 parkeerplaatsen b= 2800
6 parkeerplaatsen b=3500
totaal 275 parkeerplaatsen
uitritten conform CROW
onderlagge GBN kaart
aangeleverd door gemeente Weert
ingetekend:
kadastrale grens tankstation / struik

10 30 50

verkeveling A4
versie 3 dd 28-08-14
schaal 1:1000

STEFVELDHUIZEN
STEDENBOUWKUNDE ONTWERPER
B.V. Adviseurs

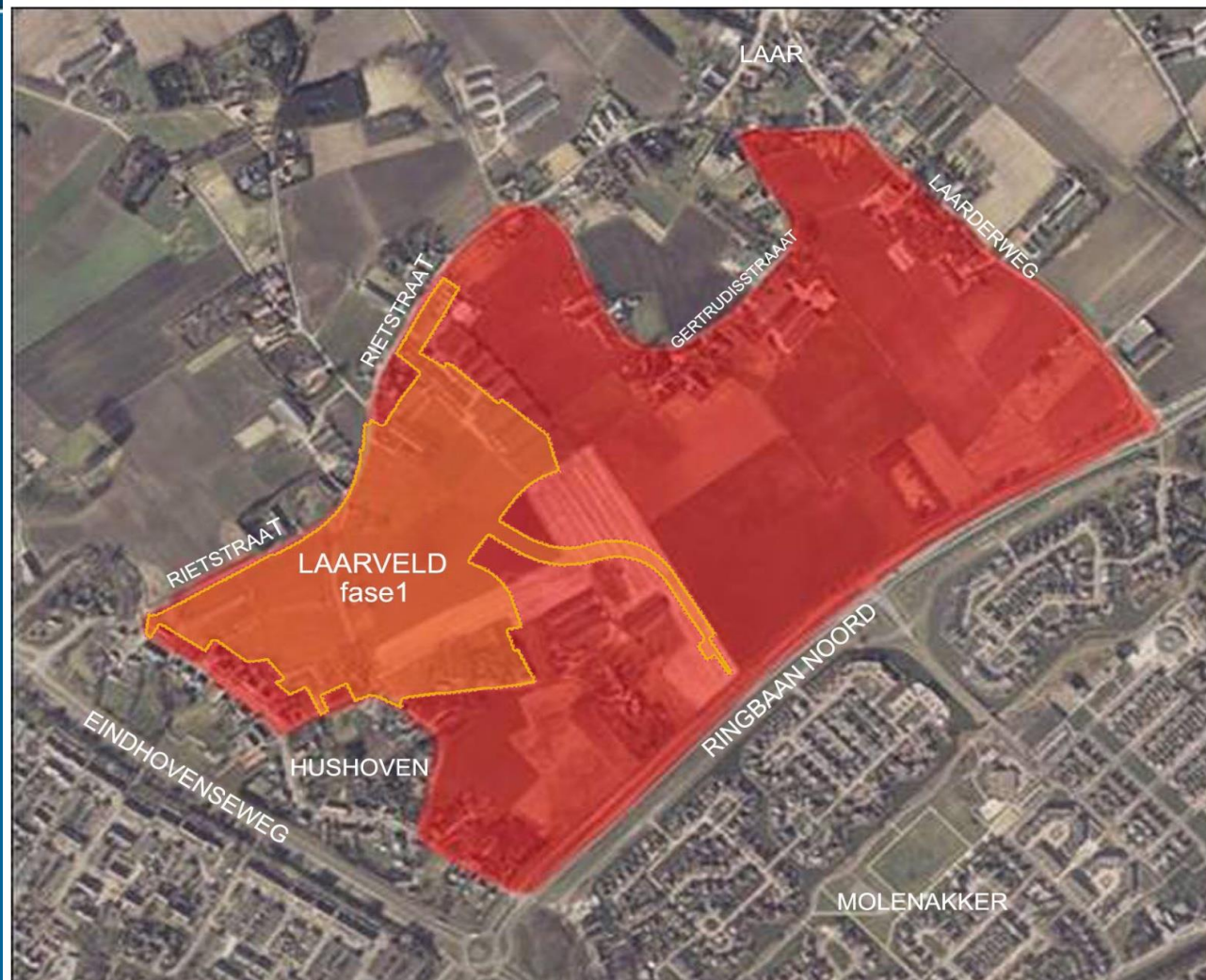
KIELSTRA
ARCHITECT B.V. KLSTR



LEUKEN: WONINGEN – PARK - SCHOOL



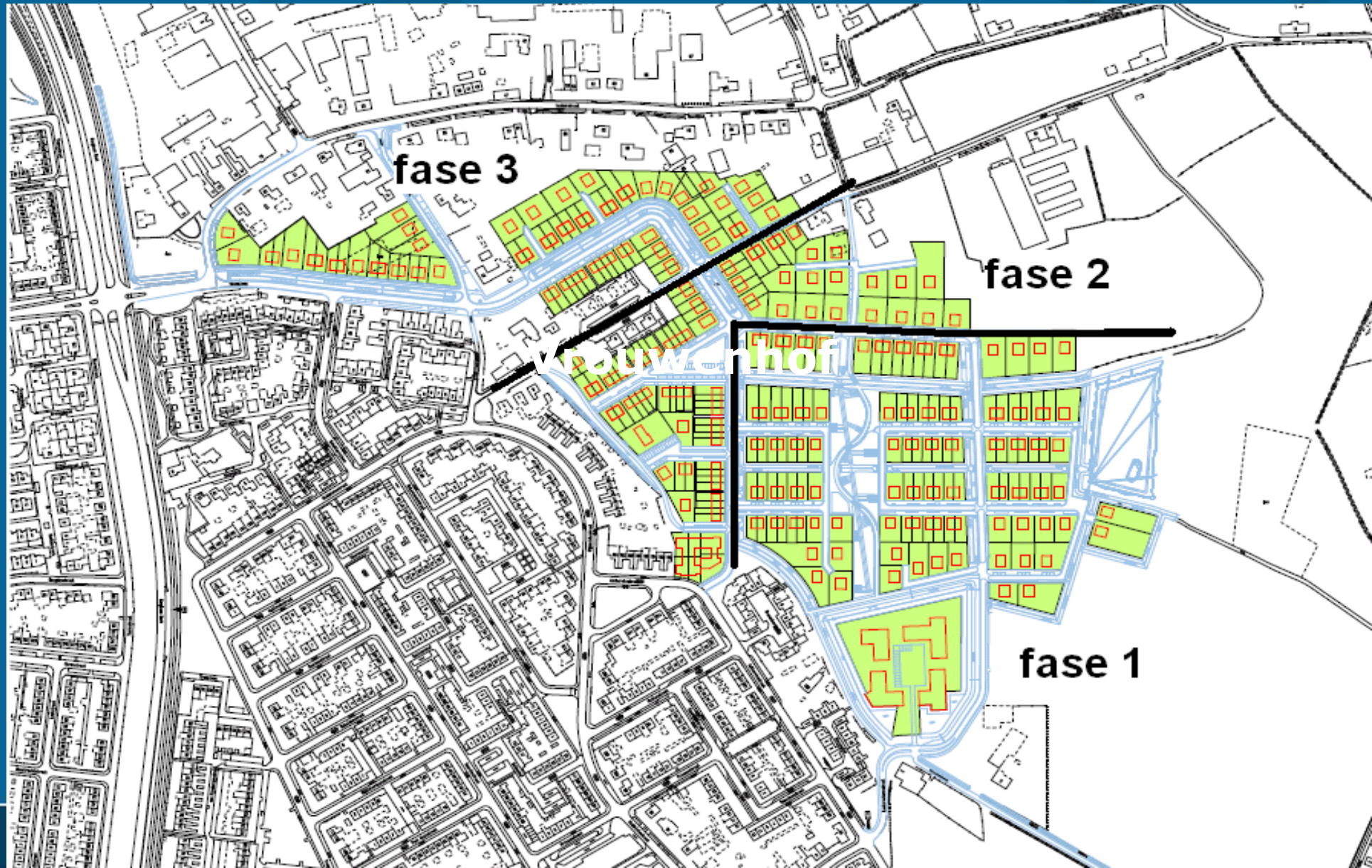
LAARVELD: LIGGING PLANGEBIED



LAARVELD: STEDEBOUWKUNDIG PLAN



VROUWENHOF



VERKAVELINGSPLAN- DEFINITIEF ONTWERP



KAMPERSHOEK 2.0

DC KeyPort | Weert
The Netherlands



VAN DER VALK HOTEL EN CHINAHOTEL



Voorstudie Hotel – Bioscoop – Casino te Weert

Opdrachtgever HMS nv

20.08.2015

Rutten & Rooze



VRAGEN?

